



naše značka
5003030923
vyřizuje
Milena Jurmanová
e-mail
technici@gasnet.cz
datum
16.04.2024

Státní pozemkový úřad
Husinecká 1024/11a
13000 Praha

Věc:

Realizace PSZ v k. ú. Dolní Dlouhá Loučka

K.ú. - p.č.: Dolní Dlouhá Loučka , Paseka u Šternberka , Újezd u Uničova

Stavebník: Státní pozemkový úřad , Husinecká 1024/11a , 13000 Praha

Účel stanoviska: Povolení stavby - nevyžadující ÚR/SP

GasNet, s.r.o., jako provozovatel distribuční soustavy (PDS) a technické infrastruktury, zastoupený GasNet Služby, s.r.o., vydává toto stanovisko:

V zájmovém území vyznačeném v příloze tohoto stanoviska, nejsou umístěna žádná provozovaná plynárenská zařízení a plynovodní přípojky ve vlastnictví nebo správě GasNet, s.r.o.. Mohou se zde nacházet plynárenská zařízení jiných vlastníků či správců, případně i dlouhodobě nefunkční/neprovozovaná plynárenská zařízení bez dostupných informací o jejich poloze a vlastnictví.

V rozsahu území vyznačeného v příloze souhlasíme s povolením stavby dle zákona 183/2006 Sb. ve znění pozdějších předpisů např. s vydáním územního rozhodnutí, zjednodušeným územním řízením, vydáním územního souhlasu, uzavřením veřejnoprávní smlouvy, ohlášením, stavebním povolením, veřejnoprávní smlouvou o provedení stavby nebo oznámením stavebního záměru s certifikátem autorizovaného inspektora.

V případě uzavření veřejnoprávní smlouvy nebude GasNet, s.r.o. ani GasNet Služby, s.r.o., jako zmocněnec GasNet, s.r.o., účastníkem územního ani stavebního řízení a nebudou uvedeni ve třetích osobách veřejnoprávní smlouvy.

Platí pouze pro území vyznačené v příloze tohoto stanoviska a to 24 měsíců ode dne jeho vydání.

Stanovisko bylo vygenerováno na základě vaší žádosti automaticky.

V případě dotčení pozemku v majetku společnosti GasNet, s.r.o. je třeba dále projednat smluvní vztah k tomuto pozemku.

Kontakt na projednání naleznete na adrese www.gasnet.cz/cs/kontaktni-system/, činnost "Smluvní vztahy - pozemky a budovy plynárenských zařízení", případně na Zákaznické lince GasNet 555 90 10 10.

GasNet Služby, s.r.o.

Plynárenská 499/1 · Zábřovice · 602 00 Brno · T 555 90 10 10 · www.gasnet.cz

IČ: 27935311 · DIČ: CZ27935311

Zápis do obchodního rejstříku: Krajský soud v Brně, sp. zn. C 57165, dne 26. 7. 2007

Certificate of incorporation: Regional Court in Brno, ref. number C 57165, on 26th July 2007

Zákaznická linka GasNet 555 90 10 10, info@gasnet.cz, www.gasnet.cz



Za správnost a úplnost dokumentace předložené s žádostí včetně jejího souladu s platnými předpisy plně zodpovídá její zpracovatel. Stanovisko nenahrazuje případná další stanoviska k jiným částem stavby.

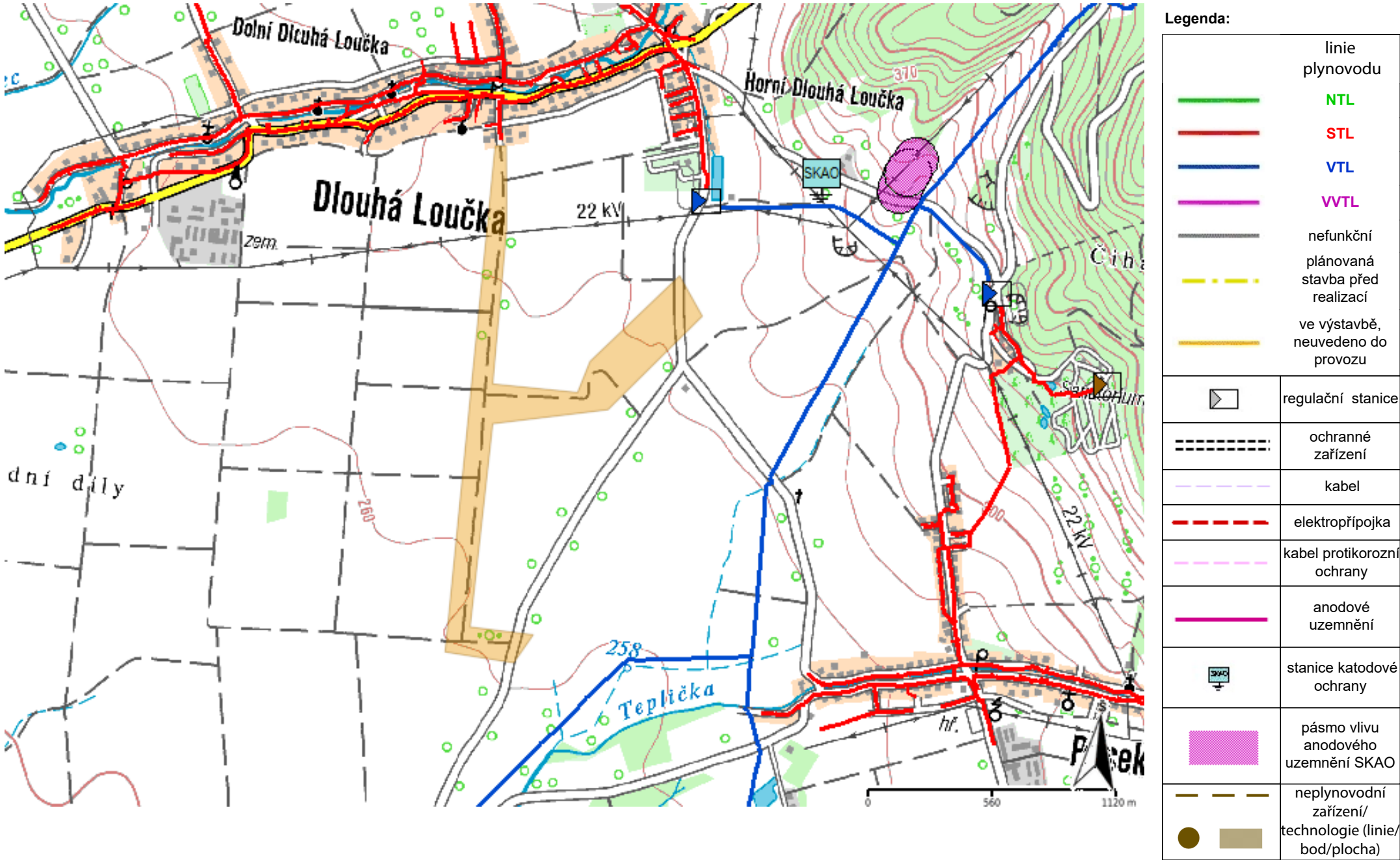
V případě další korespondence nebo jednání (např. změna stavby) uvádějte naši značku - 5003030923 a datum tohoto stanoviska. Kontakty jsou k dispozici na <https://www.gasnet.cz/cs/kontaktni-system/>.

GasNet, s.r.o.
zastoupená společností GasNet Služby, s.r.o., IČ 27935311
Milena Jurmanová
Technik externích požadavků-Morava
Oddělení zpracování ext.požadavků-Morava

Přílohy: Orientační zakres plynárenského zařízení, Detailní zakres plynárenského zařízení, Ověřená příloha žadatele

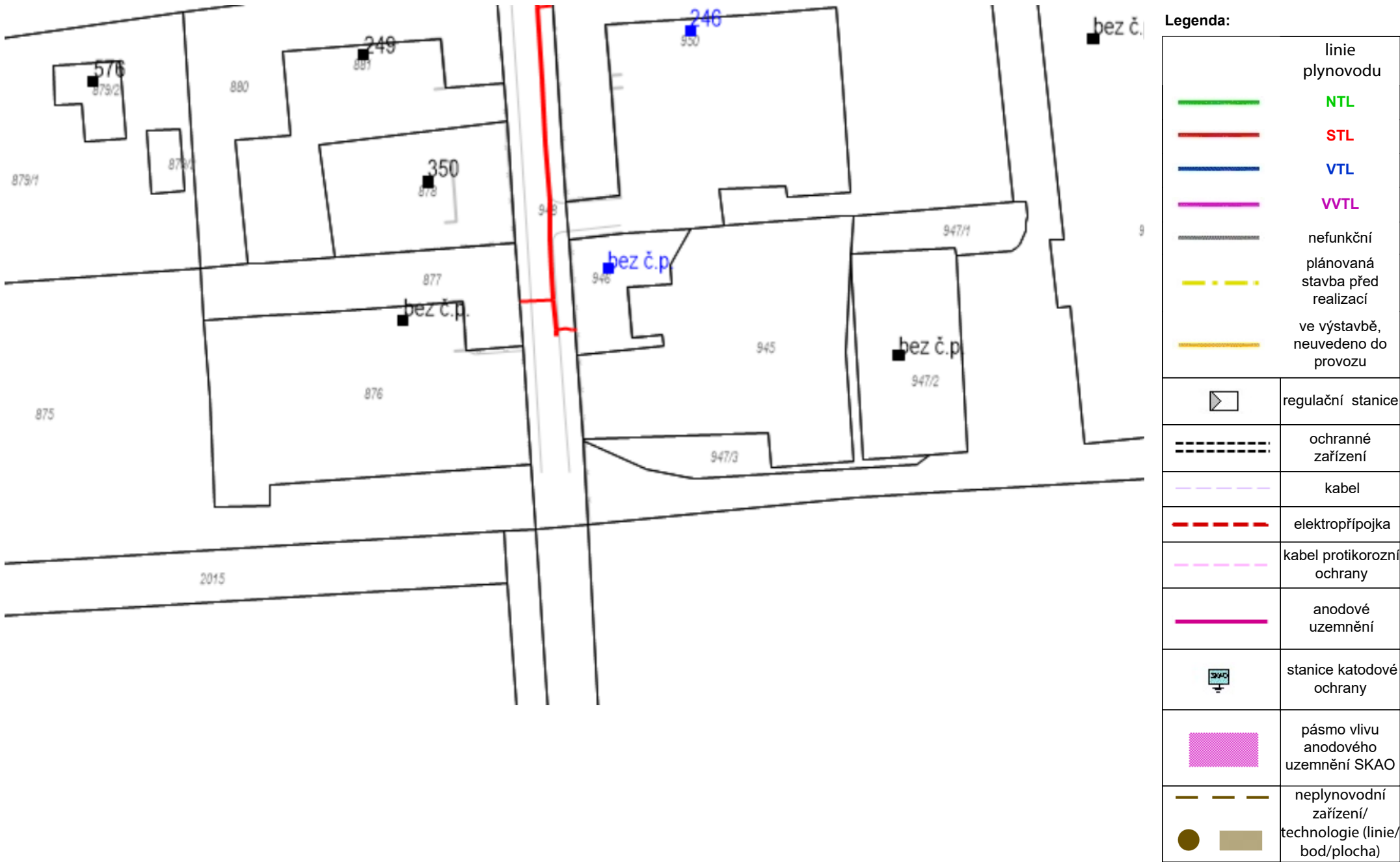
Příloha: Orientační zakres plynárenského zařízení. Tato příloha je nedílnou součástí stanoviska č. 5003030923 ze dne 16.04.2024.

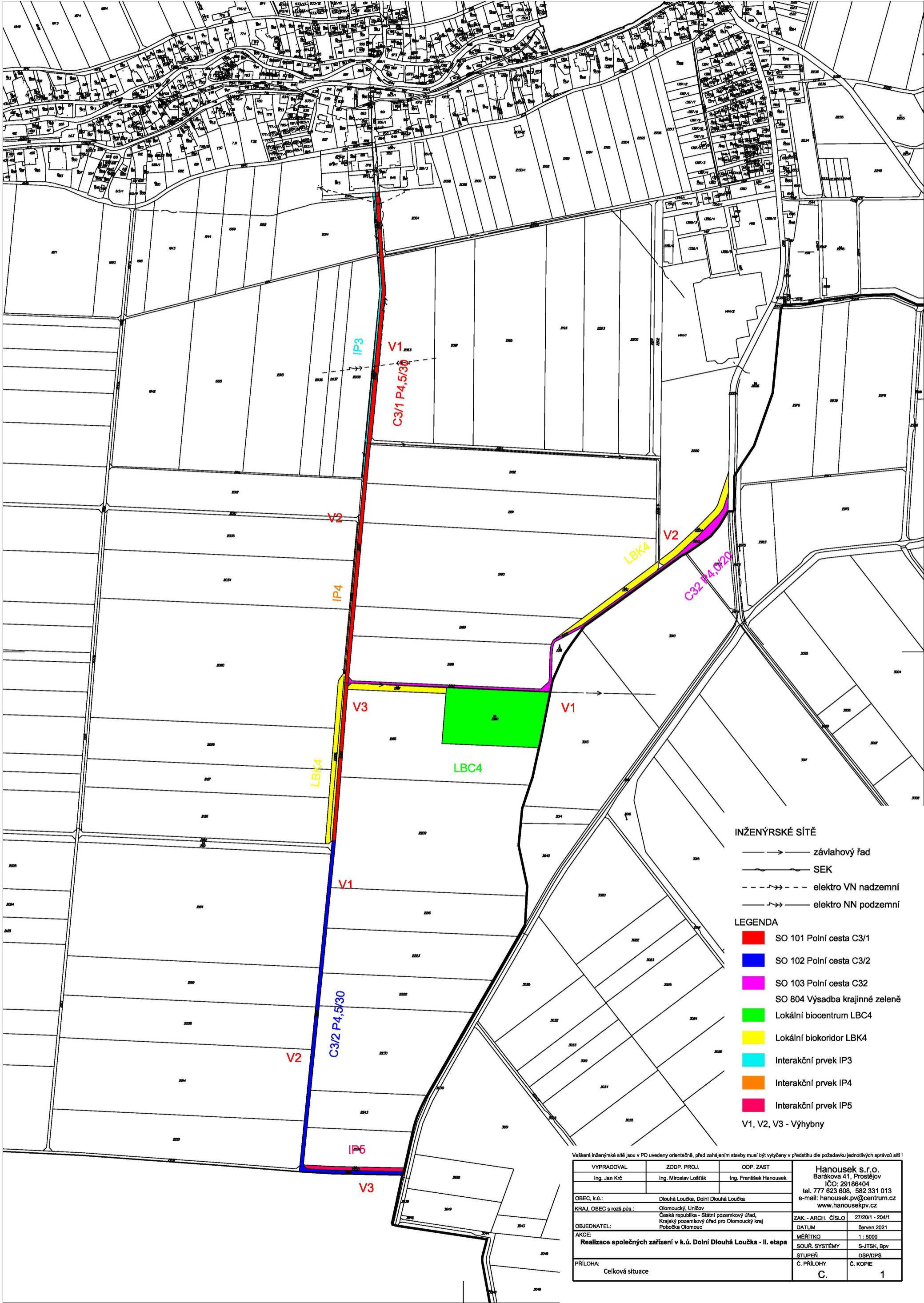
Provozovatel DS: GasNet, s.r.o.; Stavebník: Státní pozemkový úřad , Husinecká 1024/11a , 13000 Praha. K.ú.: Dolní Dlouhá Loučka , Paseka u Šternberka , Újezd u Uničova.



Příloha: Detailní zákres plynárenského zařízení. Tato příloha je nedílnou součástí stanoviska č. 5003030923 ze dne 16.04.2024.

Provozovatel DS: GasNet, s.r.o.; Stavebník: Státní pozemkový úřad , Husinecká 1024/11a , 13000 Praha. K.ú.: Dolní Dlouhá Loučka , Paseka u Šternberka , Újezd u Uničova.





Všecké inženýrské sítě jsou v PD uvedeny orientačně, před zahájením stavby musí být vytyčeny v předstihu dle požadavků jednotlivých správců sítí !

VYPRACOVAL	ZODP. PROJ.	ODP. ZAST	Hanousek s.r.o.	
Ing. Jan Krč	Ing. Miroslav Ložák	Ing. František Hanousek	Barákova 41, Prosejov	
			IČO: 29186404	
			tel. 777 623 608, 552 331 013	
			e-mail: hanousek.pv@centrum.cz	
			www.hanousekpv.cz	
OBEC, k.ú.:	Dlouhá Loučka, Dolní Dlouhá Loučka			
KRAJ, OBEC s rozš.pús.:	Olomoucký, Uničov			
OBJEDNATEL:	Česká republika - Státní pozemkový úřad, Krajský pozemkový úřad pro Olomoucký kraj Pobočka Olomouc			
AKCE:	ZAK. - ARCH. ČÍSLO 27/20/1 - 204/1			
Realizace společných zařízení v k.ú. Dolní Dlouhá Loučka - II. etapa	DATUM červen 2021			
	MĚŘÍTKO 1 : 5000			
	SOUŘ. SYSTÉMY S-JTSK, Bpv			
	STUPEŇ DSP/DPS			
PŘÍLOHA:	Č. PŘÍLOHY Č. KOPIE			
Celková situace	C. 1			